

ΝΟΣΗΜΑΤΑ ΤΩΝ ΣΦΑΓΙΩΝ ΖΩΩΝ

- ΠΑΘΟΓΟΝΟΙ ΜΙΚΡΟΟΡΓΑΝΙΣΜΟΙ (βακτήρια, ιοί κλπ)
- ΠΑΡΑΣΙΤΑ, ΠΡΩΤΟΖΩΑ, ΑΡΘΡΟΠΟΔΑ

• Μαλλί/δέρμα

Σπλάχνα

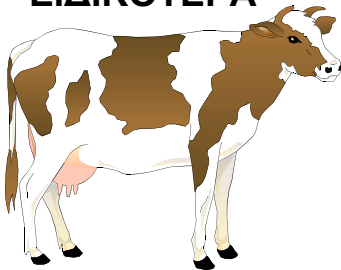
Κρέας



ΓΕΝΙΚΑ

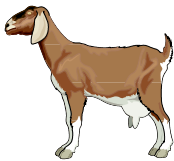
Άνθρακας, Ακτινομύκωση/Ακτινοβακίλλωση, Βρουκέλλωση, Λεπτοσπείρωση, Λιστερίωση, Παραφυματίωση (νόσος του Jones), Πνευματόνθρακας (συμπτωματικός άνθρακας), Τέτανος, Φυματίωση

ΕΙΔΙΚΟΤΕΡΑ



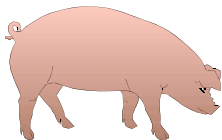
ΒΟΟΕΙΔΗ

Πνευμονική Παστερέλλωση Βοοειδών,
Σαλμονέλλωση Βοοειδών



ΠΡΟΒΑΤΑ/ΑΙΓΕΣ

Ψευδοφυματίωση του προβάτου (τυροειδής
λεμφαδενίτιδα)
Λοιμώδης πλευροπνευμονία της αίγας



ΧΟΙΡΟΙ

Ατροφική ρινίτιδα του χοίρου
Δυσεντερία του χοίρου
Ερυθρά του χοίρου
Πνευμονική παστερέλλωση του χοίρου
Σαλμονέλλωση του χοίρου
Πυρετός Q, Ενζωτική πνευμονία του
χοίρου
Πλευροπνευμονία του χοίρου

ΝΟΣΗΜΑΤΑ ΠΟΥ ΟΦΕΙΛΟΝΤΑΙ ΣΕ ΙΟΥΣ

Αφθώδης πυρετός Λύσσα	Μηρυκαστικά και Χοίροι Βοοειδή
Ψευδολύσσα ή νόσος του Aujeszky	Κυρίως μηρυκαστικά, ιπποειδή και χοίροι
Ενζωοτική λεύκωση των βοοειδών	Βοοειδή (μεγάλης ηλικίας)
Κακοήθης πυρετός των βοοειδών	Βοοειδή
Λοιμώδης ρινοτραχείτιδα των βοοειδών	Βοοειδή
Σπογγίμορφη εγκεφαλοπάθεια των βοοειδών	Βοοειδή
Τρομώδης νόσος των προβάτων (Scrapy)	Πρόβατα
Ευλογία	Πρόβατα
Λοιμώδες έκθυμα προβάτου και αίγας (ή φλυκταινώδης δερματίτιδα)	Πρόβατα/αίγες
Κλασσική Πανώλη του Χοίρου	Χοίροι

ΝΟΣΗΜΑΤΑ ΠΟΥ ΟΦΕΙΛΟΝΤΑΙ ΣΕ ΠΑΡΑΣΙΤΑ

ΝΗΜΑΤΩΔΕΙΣ

Ασκαρίωση,
Στρογγυλίδωση (γαστρεντερική, πνευμονική),
Τριχινέλλωση,
Κυστικέρκωση μυϊκή (χοίροι, βοοειδεί)
Κυστικέρκωση μυϊκή (προβατα/αίγες)
Κυστικέρκωση σπλαχνική (μηρυκαστικά, χοίροι)
Κοινουρίαση μηρυκαστικών
Υδατίδωση (*Echinococcus granulosus*)
Φασιολίαση των φυτοφάγων (ηπατική διστόμωση)
Δικροκοιλίωση (ηπατική διστόμωση)

ΠΡΩΤΟΖΩΑ

Σαρκοκυστίωση (θηλαστικών και πτηνών)
Τοξοπλάσμωση (θηλαστικά και πτηνά)
Πιροπλάσμωση μηρυκαστικών

ΑΡΘΡΟΠΟΔΑ

Υποδέρμωση των μηρυκαστικών,
Οίστρωση

Σύμφωνα με την Κοινοτική νομοθεσία (άρθρο5 της οδηγίας 91/497/ΕΟΚ)

Χαρακτηρίζεται ακατάλληλο για ανθρώπινη κατανάλωση από τον επίσημο κτηνίατρο το κρέας που προέρχεται από ζώα στα οποία έχει διαπιστωθεί μια από τις ακόλουθες ασθένειες:

- Γενικευμένη ακτινοβακίλλωση
- ” ακτινομύκωση
- ” φυματίωση
- ” λεμφαδενίτις
- Βακτηριδιακός άνθρακας και συμπτωματικός άνθρακας
- Μάλις
- Λύσσα
- Τέτανος
- Οξεία σαλμονέλλωση
- Οξεία Βρουκέλλωση (ζώα με χρόνια βρουκέλλωση δίνονται στην κατανάλωση εφόσον αφαιρεθούν οι μαστοί και το γεννητικό σύστημα).
- Ερυσίπελας
- Βοτουλινισμός
- Σηψαιμία
- Πναιμία
- Τοξιναιμία
- Ιαιμία

Ακατάλληλο επίσης χαρακτηρίζεται το κρέας των ζώων που παρουσιάζουν συμπτώματα:

- Βρογχοπνευμονίας
- Πλευρίτιδας
- Περιτονίτιδας
- Μητρίτιδας
- Μηνιγγοεγκεφαλίτιδας

(οι παραπάνω περιπτώσεις επιβεβαιώνονται μετά από λεπτομερή εξέταση η οποία ενδεχομένως συμπληρώνεται από βακτηριολογική εξέταση ή ανίχνευση καταλοίπων με φαρμακολογική δράση).

Ακατάλληλο είναι το κρέας των ζώων που πάσχουν από τις παρακάτω παρασιτικές ασθένειες:

- Γενικευμένη σαρκοσποριδίαση
- ” τριχινίαση
- ” κυστικέρκωση
- Προέρχεται από νεκρά ή θνησιγενή ζώα ή ή έμβρυα

- Προέρχεται από ζώα που σφάχτηκαν σε πολύ νεαρή ηλικία και έχουν οιδηματώδες κρέας
- Παρουσιάζουν καχεξία ή αναιμία
- Παρουσιάζουν πολλαπλούς όγκους, αποστήματα ή σοβαρά τραύματα στο κρέας ή στα σπλάχνα.
- Παρουσιάζουν ορώδη ή αιμορραγική διήθηση.

Ακατάλληλο χαρακτηρίζεται το κρέας από

- Πυρέσσοντα ζώα,
- Κρέας με οσμές, (π.χ. έντονη οσμή του φύλου)
- Κρέας αποχρωματισμένο
- Κρέας από καχεκτικά ζώα
-